



NSW Inc.
Confidential and Proprietary

RealWear 周辺サービス説明

2026/01 v2.3
サービスソリューション事業本部

Humanware By Systemware

INDEX

1. RealWear 商品構成
2. RealWear Cloud Pro Workspace について
3. Service & Support Pack について
4. 周辺サービス ご発注時の注意事項
5. 販売価格サマリー

RealWear 商品構成

RealWear商品構成

ウェアラブルデバイス



realwear
NAVIGATOR 520



realwear
NAVIGATOR Z1



realwear
Arc 3



RealWear端末のWEB管理サービス。アプリのインストール、リモート操作が可能。

当資料の説明対象



故障時の先出しセンドバックと
RealWearCloud Pro Workspaceがセットになったサービス。

当資料の説明対象



RealWearの利便性を向上させる、アクセサリーをラインナップ。

Vysor

ミラーリングツール。
RealWearの画面をPC画面に表示し、PCのキーボード、マウスで操作可能。

RealWear Cloud Pro Workspace について

RealWear商品構成

ウェアラブルデバイス



realwear
NAVIGATOR 520



realwear
NAVIGATOR Z1



realwear
Arc 3

周辺サービス



realwear Cloud
Pro Workspace

当資料の説明対象

RealWear端末のWEB管理サービス。アプリのインストール、リモート操作が可能。



realwear Service & Support Pack

当資料の説明対象

故障時の先出しセンドバックと
RealWearCloud Pro Workspaceがセットになったサービス。



realwear Accessories

RealWearの利便性を向上させる、アクセサリをラインナップ。



Vysor

ミラーリングツール。
RealWearの画面をPC画面に表示し、PCのキーボード、マウスで操作可能。

RealWear Cloudについて（全体イメージ）

- ・ RealWear Cloudは購入済のRealWear端末を管理するサービスです。
（利用にはフォームから申請登録が必要です。<https://www.realwear.com/cloud/>）
- ・ **Teams**(Collaborate)や**Zoom**のご利用にはRealWear Cloudが必要です。

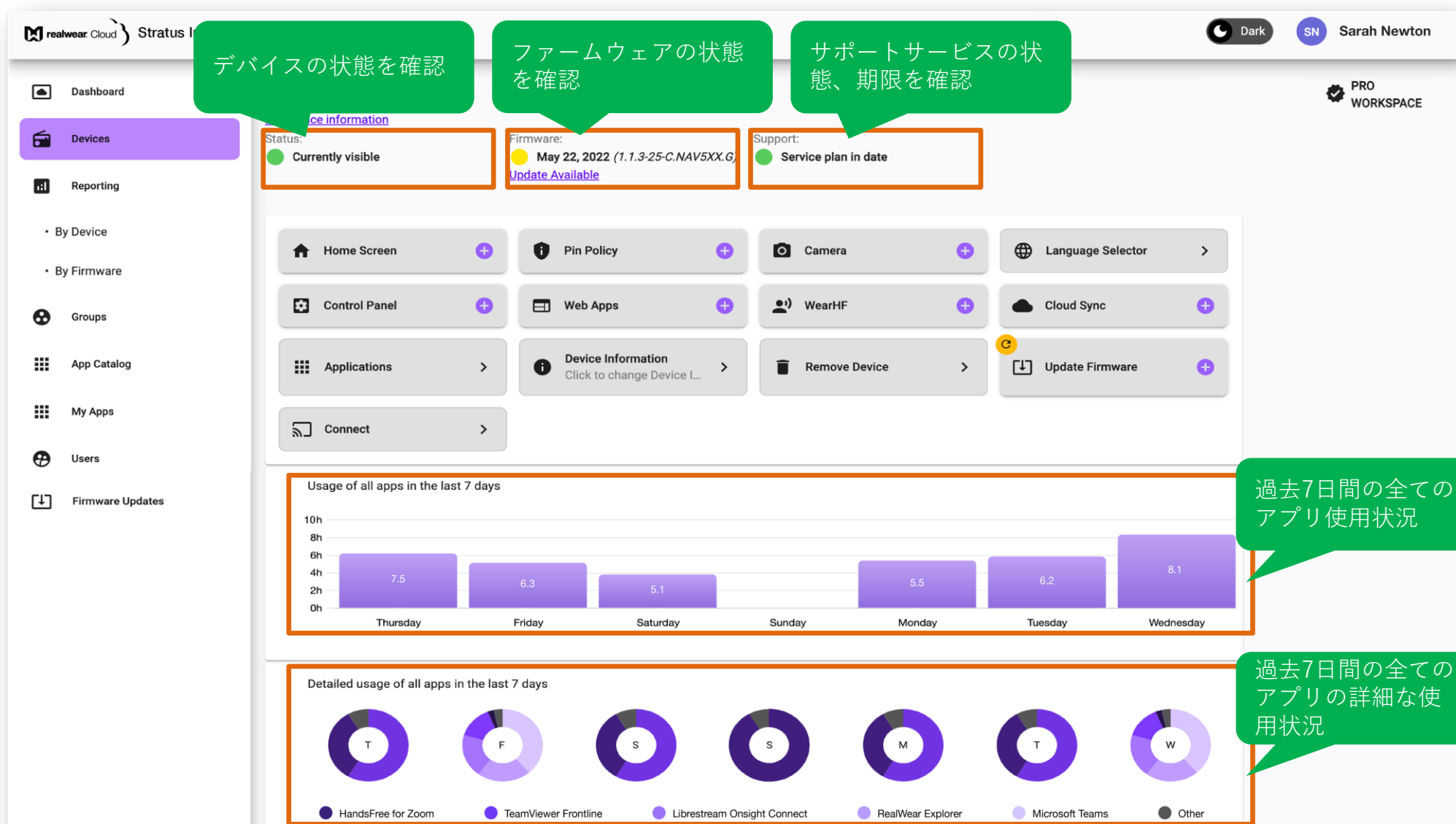


RealWear Cloudの機能概要表

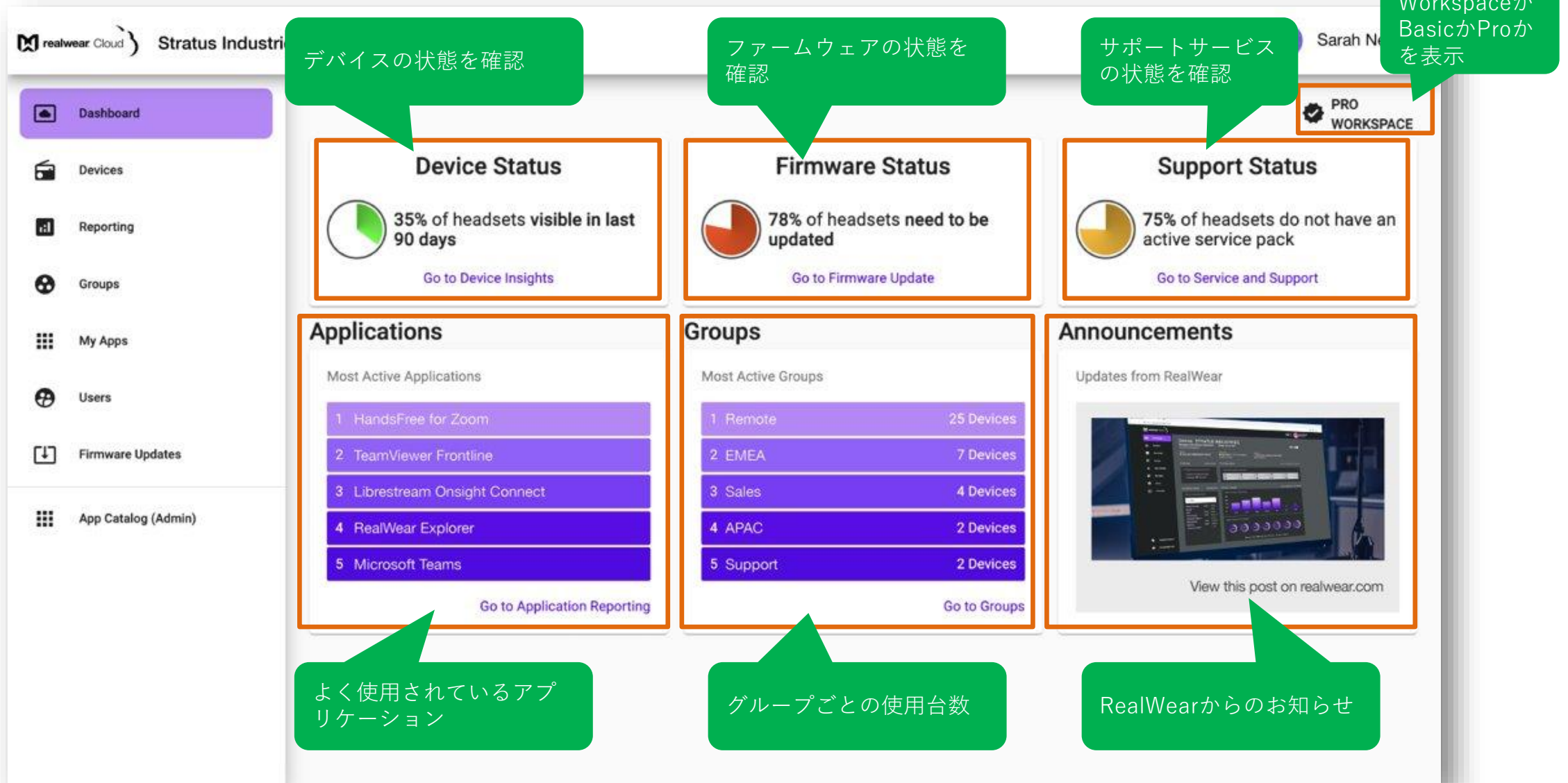
		Basic Workspace	Pro Workspace
機能	説明	Free(無料)	Plan(有料 ^{*1})
デバイス管理	RealWearの追加や管理	✓	✓
ダッシュボード	RealWearの使用状況を確認	✓	✓
アプリケーションカタログ	RealWear用アプリ(Collaborateなど)を管理、インターネット経由でインストール	✓	✓
ファームウェアのリモート管理	ファームウェアのリモート管理	✗	✓
より詳細なデータ分析	RealWearやアプリの利用状況の詳細情報	✗	✓
データのエクスポート	デバイス情報のエクスポート	✗	✓
キオスクモード	デバイス起動時に単一のアプリを起動	✗	✓

^{*1} Navigator 500/520/Z1/Arc3のみ本体価格に1年間のPro Workspaceが含まれます。

デバイスの管理



ダッシュボード



ファームウェアのリモート管理

The screenshot displays a mobile application interface for device management. The main menu includes options like Home Screen, Pin Policy, Camera, Language Selector, Control Panel, Web Apps, WearHF, Cloud Sync, Applications, Device Information, Remove Device, Update Firmware, and Connect. The 'Update Firmware' option is highlighted with a purple plus icon.

Two modal windows are shown over the interface:

- Firmware Update (Left):** Prompts the user to select a firmware version. It shows the 'Currently Installed Version' as 12.0.0-12-C.HMT-1.G. Two options are listed: 'Jul 2022 Latest' (12.4.0-01-C.HMT-1.G) and 'Mar 2022 Previous' (12.3.0-01-C.HMT-1.G). A 'CLOSE' button is at the bottom.
- Firmware Update (Right):** Prompts the user to select a date for the update. It shows 'AUG 2022' with navigation arrows. A calendar for August is displayed with the 9th selected. A 'CLOSE' button is at the bottom left, and a green 'SELECT' button is at the bottom right.

- 各デバイスのファームウェアのアップデートをスケジュールすることができます。
- 指定した日時にデバイスがオンラインになった際にアップデートが促されます。

RealWear Cloudについて

■RealWear Cloud Pro Workspace

SKU	品名	説明
SSP-POP1Y	Service & Support Package: 1 Additional Year	サービス & サポートパック延長サービス1年 (デバイスと同時購入のみ有効)
SSP-POP2Y	Service & Support Pack 2 years.	サービス & サポートパック延長サービス2年 (デバイスと同時購入のみ有効)
SSP-ADD1Y	Service & Support Pack 1 year renewal.	サービス & サポートパック延長サービス1年
SSP-ADD2Y	Service & Support Pack 2 year renewal.	サービス & サポートパック延長サービス2年

- RealWearデバイスを購入すると、1年間RealWear Cloud Pro Workspaceが標準で使用できます
- デバイス購入時にService & Support Packを同時購入することで、購入から2年または3年間RealWear Cloud Pro Workspaceを使用することができます
- 本体故障時の**先出しセンドバック**が必要な場合は、RealWear Cloud Proライセンスがセットになった**Service & Support Packを購入**ください。
- ライセンスはデバイス1台につき1ライセンス必要です

Service & Support Pack について

RealWear商品構成

ウェアラブルデバイス



realwear
NAVIGATOR 520



realwear
NAVIGATOR Z1



realwear
Arc 3

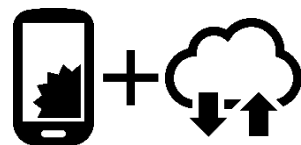
周辺サービス



realwear Cloud
Pro Workspace

当資料の説明対象

RealWear端末のWEB管理サービス。アプリのインストール、リモート操作が可能。



realwear Service & Support Pack

当資料の説明対象

故障時の先出しセンドバックと
RealWearCloud Pro Workspaceがセットになったサービス。



realwear Accessories

RealWearの利便性を向上させる、アクセサリをラインナップ。



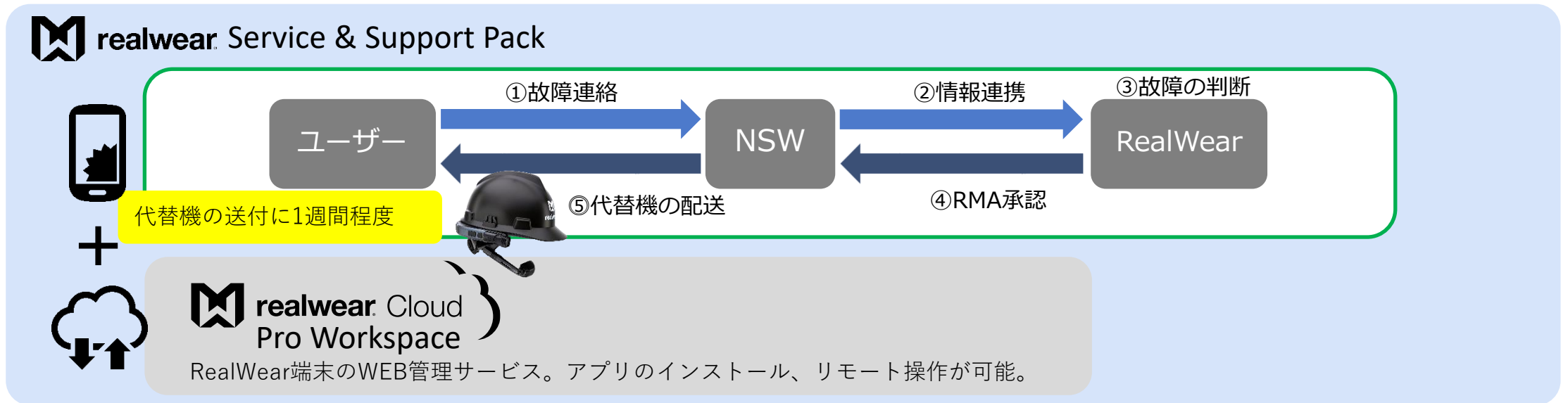
Vysor

ミラーリングツール。
RealWearの画面をPC画面に表示し、PCのキーボード、マウスで操作可能。

Service & Support Pack について

Service & Support Pack(以降：SSP)

- SSPは、【本体故障時の先出しセンドバック】と【RealWear Cloud Pro Workspace】がセットになったサポートサービスになります。
- Navigator 500/520/Z1/Arc3は、**本体価格にSSP1年**が含まれます。
- HMT-1Z1はサポート対象外です。SSPを購入することはできません。



*代替機は新品または再生品です

*RMA：Return Merchandise Authorization

*RMAとは期間の範囲内で故障した製品を代替機と交換する対応の事

Service & Support Packについて

■ **購入時**にご契約可能 Service & Support Pack（RealWear本体の購入時のみ追加可能）

SKU	品名	購入単位
SSP-POP1Y	サービス & サポートパック延長サービス-1年 (デバイスと同時購入のみ有効)	1ライセンス=1台
SSP-POP2Y	サービス & サポートパック延長サービス-2年 (デバイスと同時購入のみ有効)	1ライセンス=1台

■ **更新時**にご契約可能 Service & Support Pack（SSP終了日の前後30日間に追加可能）

SKU	品名	購入単位
SSP-ADD1Y	サービス & サポートパック延長サービス-1年	1ライセンス=1台
SSP-ADD2Y	サービス & サポートパック延長サービス-2年	1ライセンス=1台

Service & Support Packについて（発注）

RealWear本体をご購入いただくと、RealWear Cloud Pro Workspaceが標準で付帯されるため、**RealWear本体のご購入前にRealWear Cloudのアカウントを作成いただき**、注文書と合わせて下記の情報もご提供ください。

■ RealWear Cloudアカウント作成

アカウント作成手順：<https://tayori.com/q/realwear/detail/475288/>

アカウント申請入力：<https://www.realwear.com/cloud/>

■ 注文書と合わせて、ご提供いただくRealWear Cloudのアカウント情報

項目	例	説明
Workspace ID[半角英数字]	NSW-WORK	RealWearCloudに登録したWorkspaceID
エンドユーザー企業名[半角英数字]	NSW Inc.	RealWearCloudに登録した英語表記の企業名
管理者用メールアドレス[半角英数字]	〇〇〇〇@nsw.co.jp	RealWearCloudに登録した管理者用メールアドレス

周辺サービス ご発注時の注意事項

ご発注時の注意事項について

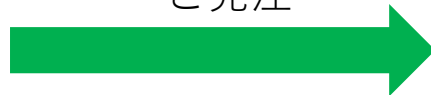
- ✓ SSPのご発注には**RealWear Cloudの事前登録が必要**となります。
- ✓ 以下の商品は納品書および請求書のお渡しまで**約10～14営業日**を要します。
 - SSP-POP1Y Service & Support Package: 1 Additional Year
 - SSP-POP2Y Service & Support Pack 2 years.
 - SSP-ADD1Y Service & Support Pack 1 year renewal.
 - SSP-ADD2Y Service & Support Pack 2 year renewal.

ご注文後のタイムスケジュール

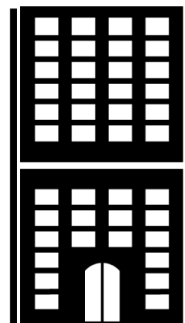
お客様



ご注文



NSW



約10～14営業日後に
請求書発行が可能



- ✓ 品物の納品が当月中に完了した場合でも、手続き完了が翌月となる場合は、翌月検収となります。
- ✓ 物品の検収のみを当月に行う場合は、物品発注とサービス発注を別の注文書に分けていただくことで対応が可能です。
- ✓ 決算期、繁忙期などは請求書発行に必要な日数が前後します。
- ✓ 本体のみ購入の場合、請求書の発行はこれまで通りのスケジュールとなります

ご不明点はNSW営業に、ご相談ください。
ml-rw-sales@ml.nsw.co.jp

スケジュール例(請求書発行まで14営業日の場合)

例①【月初のご発注】

・4月4日：ご注文(貴社→NSW)

例①【月初のご発注】

・4月22日：請求書発行
(NSW→貴社)

例②【月末近くのご注文】

4月27日：ご注文(貴社→NSW)

4 April

SUN	MON	TUE	WED	THU	FRI	SAT
27	28	29	30	31	1	2
3	4	5	6	7	8	9
10	11	12	13	14	15	16
17	18	19	20	21	22	23
24	25	26	27	28	29	30

5 May

SUN	MON	TUE	WED	THU	FRI	SAT
1	2	3	4	5	6	7
8	9	10	11	12	13	14
15	16	17	18	19	20	21
22	23	24	25	26	27	28
29	30	31	1	2	3	4

例②【月末近くのご注文】

・5月23日：請求書発行
(NSW→貴社)

製品購入に関する お問い合わせ

TEL:03-3770-0096

ml-rw-sales@ml.nsw.co.jp

NSW株式会社
サービスソリューション事業本部
営業統括部 第一営業部

<https://dx.nsw.co.jp/realwear/>

<https://dx.nsw.co.jp/solution/smart-maintenance/>

The background of the slide features a complex, light gray network pattern of interconnected lines and nodes, resembling a digital or molecular structure. This pattern is set against a white background, with a solid blue vertical bar running along the left edge of the slide.

NSW

“新たな社会”の実現に貢献する

New Sustainable World by Digital