

NSW

NSW Inc.
Confidential and Proprietary

RealWear

セキュリティ上の懸念と対策

2023.09 v2.5
サービスソリューション事業本部
ビジネスイノベーション事業部

Humanware By Systemware

INDEX

1. セキュリティ上の懸念と対策
2. RealWearで使用可能なデバイス管理
3. 補足情報

セキュリティ上の懸念と対策

セキュリティ上の懸念と対策

不正なアプリケーションインストールによって、被害を受けるケースがほとんどです。

ネットワーク経由のクラッキングの対策

◆ MDM/EMMを導入する。

Androidは管理者レベルの操作を禁止しているため、不正なアプリケーションがインストールされていたり、開発者モードにしていけない場合、外部からの侵入は困難です。

したがって、MDM/EMMにて、インストール可能なアプリケーションに規制をかけることが対策になります。

ウイルス感染やランサムウェアの対策

◆ MDM/EMMを導入する。

→MDM/EMMにて、インストール可能なアプリケーションに規制をかけることが対策になります。

◆ Google Play Storeを使わせない

→RealWearはGoogle Play Storeを使用できないため、ユーザーが容易にアプリケーションをインストールすることができません。

◆ 備考

トレンドマイクロ社のウィルスバスターはGoogle Play Storeが搭載されていない端末は動作保証対象外としています。

物理リスクの対策

◆ MDM/EMMを導入する。

→端末の位置情報の確認や遠隔でデータ消去が可能になります。

◆ PIN設定をする。

→PIN設定をした場合、端末内のデータは256bitの暗号化がされます。よって、端末内のデータを抜き出しても、読み取ることができません。

*RealWear Navigatorシリーズは指紋認証機能がありPIN設定で煩わしい入力が不要となります。

RealWearで使用可能な デバイス管理

RealWearで使用可能なEMM

- RealWearデバイスのファームウェア11からAndroid Enterpriseが適用され、多くのEMMに対応し以下製品の動作を確認済です。

EMM 製品名	Device Owner (Fully managed device)	Device Admin
VMware – Workspace ONE (旧Airwatch)	○	○
SOTI – MobiControl	○	○
IBM MassS360	×	○
Microsoft Intune	○	○
MobileIronクラウド	×	○
MobileIron Core (オンプレミス)	×	○

- 最新の情報は下記URLからご確認ください。

No.	タイトル	URL
01.	MDM製品は使用できますか	https://taylor.com/q/realwear/detail/302851/
02.	サポートされているエンタープライズ モビリティ管理プロバイダー	https://support.realwear.com/knowledge/supported-enterprise-mobility-management-providers
03.	Microsoft Intune の新機能	https://learn.microsoft.com/ja-jp/mem/intune/fundamentals/whats-new

RealWearのセキュリティ機能

■ RealWear端末自体には以下のセキュリティが施されています

1. Googleが提供しているAndroid OS自体のセキュリティ
<https://source.android.com/docs/security/features?hl=ja>
2. ユーザーが悪質なアプリをインストールしないよう
Google Play Storeへのアクセスは不可能

■ RealWear Cloud(デバイス管理クラウド)には以下の機能があります

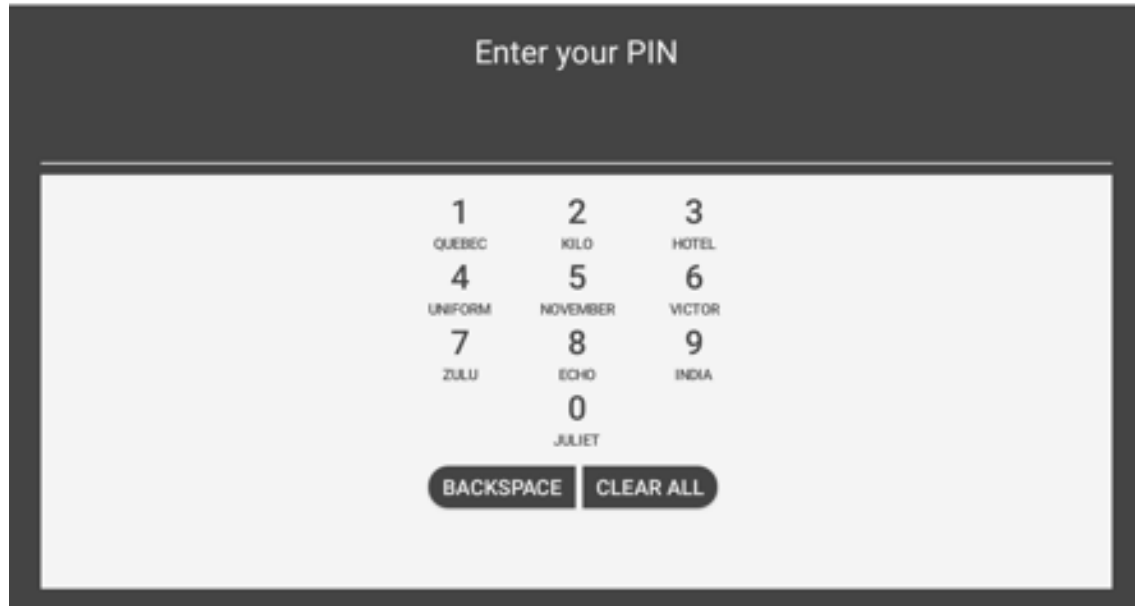
■ FortRealwear : <https://tayori.com/q/realwear/detail/510829/>

RealWear Cloud セキュリティ機能 ADBデバッグ機能の制限	内容
USBファイル転送の無効化	データ漏洩の防止
外部SDカードのブロック	不正利用の防止
ユーザーによるワイヤレスネットワーク設定の変更を防止	誤った設定の回避、ポリシーの遵守

RealWearデバイスでできる対策

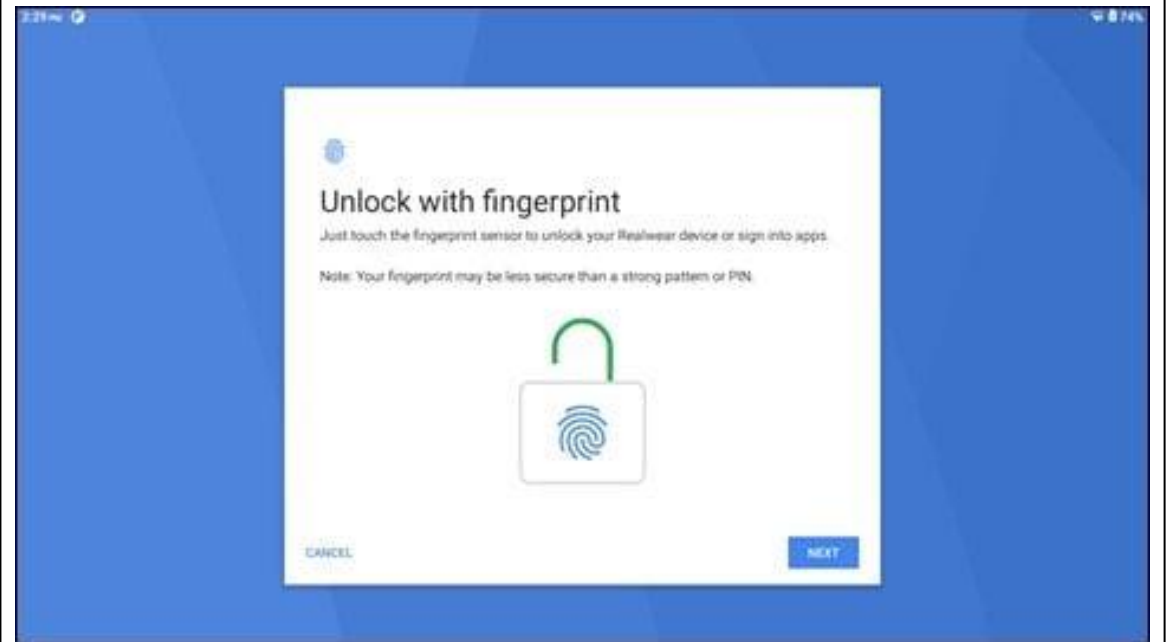
PIN設定(画面ロック)

<https://support.realwear.com/knowledge/setting-up-screen-lock>



指紋認証

<https://support.realwear.com/knowledge/security-setup>

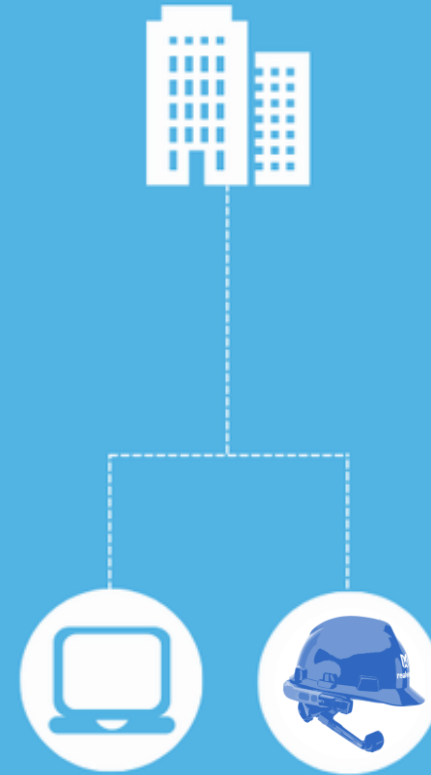


*指紋は5個まで登録できます

<https://tayori.com/q/realwear/detail/298481/>

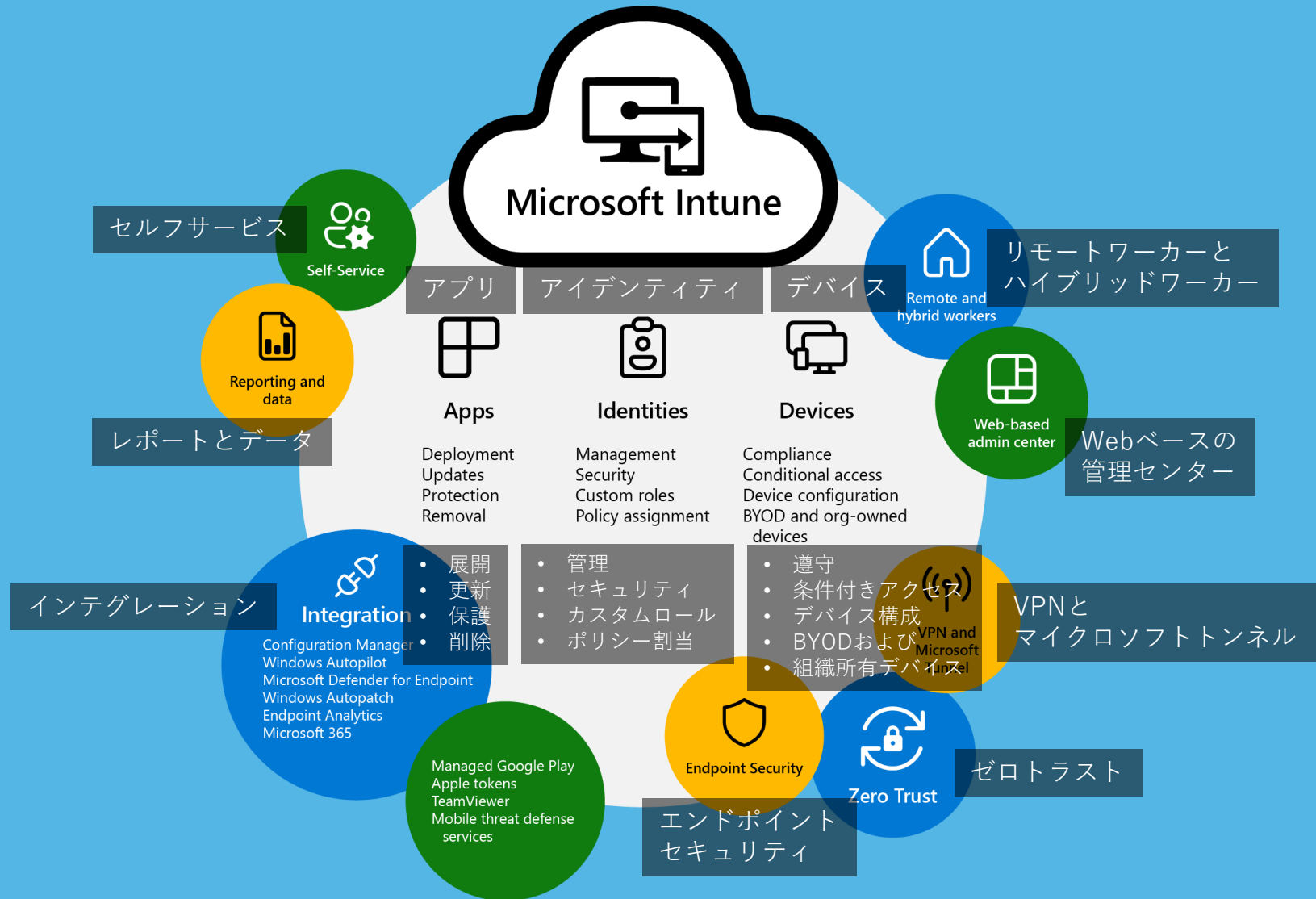
補足情報

Microsoft IntuneのMDM(モバイルデバイス管理)



企業のIntuneの機能(MDM)で、スマートグラスを管理する事が可能です

Microsoft Intuneの概要



Microsoft IntuneのMDM設定(スマートグラス編)

Microsoft Intune

IntuneでAOSPを管理する設定

Android Open Source Project (AOSP)

Enrollment Profiles



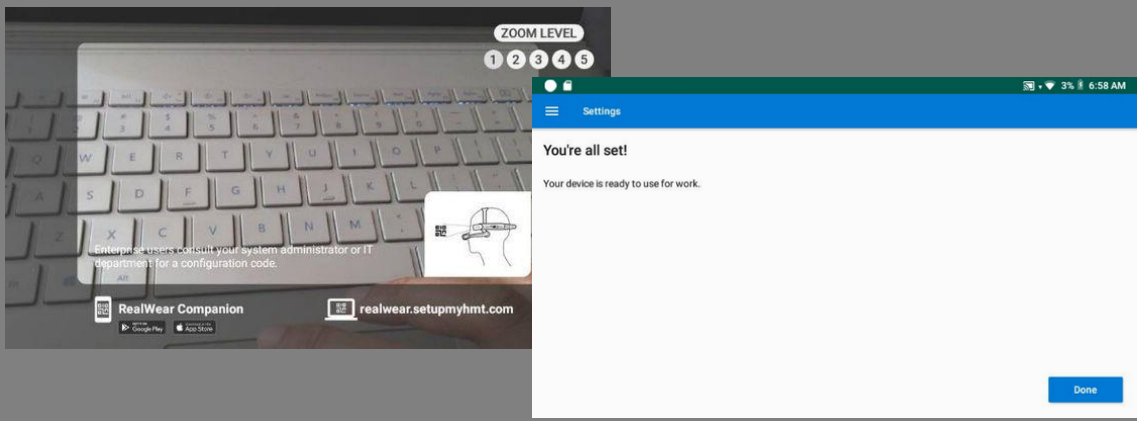
Corporate-owned, user-associated devices

Manage corporate-owned user devices that were built from the Android open source code (AOSP) without Managed Google Services (GMS).



Corporate-owned, userless devices

Manage corporate-owned, userless devices that were built from the Android open source code (AOSP) without Google Mobile Services (GMS).



設定方法

- 以下のサイトを参照して設定する
- <https://techcommunity.microsoft.com/t5/microsoft-intune-blog/microsoft-expands-device-management-for-android/ba-p/3645407>

参考リンク集

RealWear Microsoft Intune EMM MDM

No.	タイトル	URL
1.	Microsoft Intuneの概要	https://learn.microsoft.com/ja-jp/mem/intune/fundamentals/what-is-intune
2.	よくある質問 - Intune AOSP	https://support.realwear.com/knowledge/faq-intune-aosp
3.	MDM QRネットワーク編集ツール	https://support.realwear.com/knowledge/qr-code-wifi-network-tool https://foresight.realwear.com/qrwifi/

参考リンク集

RealWear セキュリティ更新

No.	タイトル	URL
1.	RealWear ファームウェアリリース情報	https://support.realwear.com/knowledge/realwear-releases
2.	RealWear ワイヤレスアップデート	https://support.realwear.com/knowledge/wireless-updates



NSW

“新たな社会”の実現に貢献する

New Sustainable World by Digital