



NSW Inc.  
Confidential and Proprietary

# Collaborate

## 概要説明資料

2024.12 v1.1  
サービスソリューション事業本部  
ビジネスイノベーション事業部

# INDEX

1. Collaborate by RealWearの概要
2. Collaborateのアプリケーション内容
3. Microsoft TeamsとCollaborateの比較
4. Appendix

# Collaborate by RealWearの概要

# Collaborate



Solutions ▾ Products ▾ Resources ▾ Contact Us

SEE IT IN ACTION

GO TO CLOUD

SHOP



RealWear コラボレート 遠隔支援の最適解 いますぐ始めれるクイック接続



## Collaborate by RealWear

Hands-free collaboration for Microsoft Teams users through a dedicated application built on Azure ACS, now featuring RealWear's Thermal Camera by FLIR.

DOWNLOAD THE APP



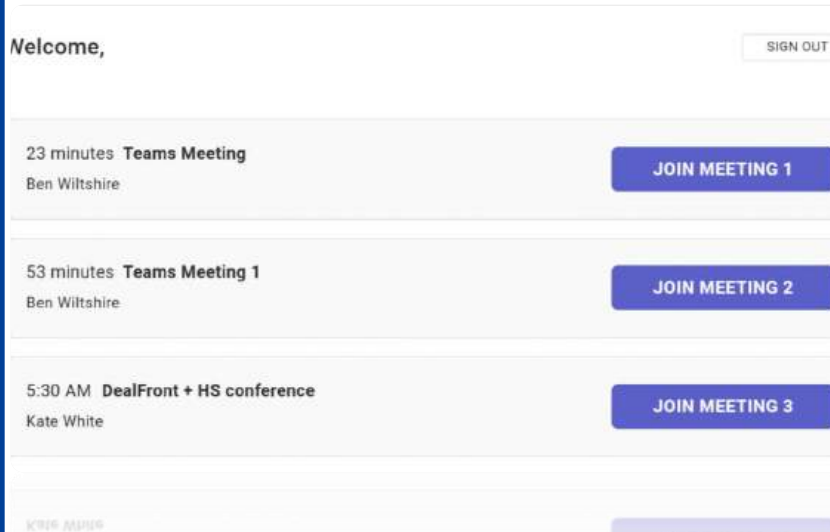
### RealWear コラボレート

Azure Communication Services 上に構築された専用アプリケーションを介して Microsoft Teams ユーザーがハンズフリーでコラボレーション(ビデオ通話)できます。サーマルカメラ(FLIR)の映像を表示する機能が搭載されています。

<https://www.realwear.com/software/realwear-collaborate>

# Collaborate

## クイック接続



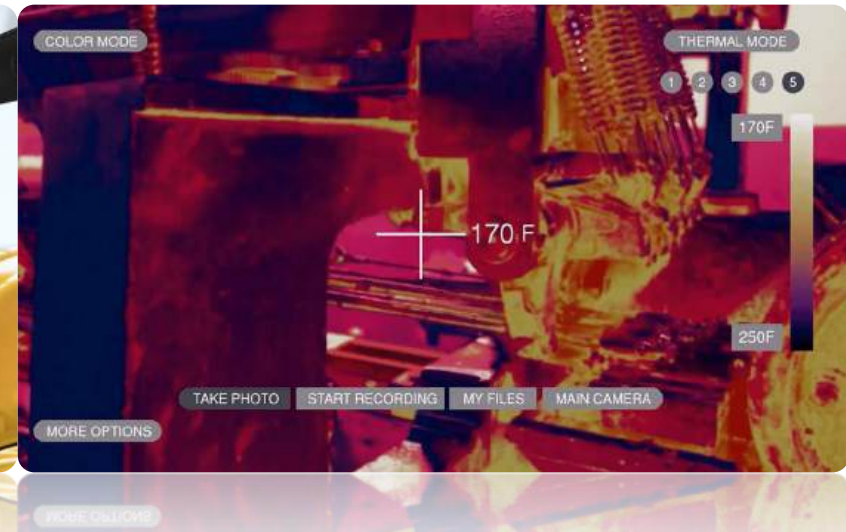
✓ 簡単にMicrosoft Teams 会議に参加できます  
RealWear Collaborateを使用すると、Microsoft Teamsとの接続が簡単になります。  
ユーザーは簡単な音声コマンドを使用してログインし、Teams カレンダーを同期し通話に参加できます。

## ログイン不要の接続



✓ コードでMicrosoft Teams 会議に参加できます  
Collaborate アプリは、RealWearデバイス上の画面に 5 桁の一意のコードを生成します。  
このコードを RealWear デスクトップ アプリを使用している Microsoft Teams ユーザーと共有すると接続できます。  
ログイン不要で、簡単かつ安全にビデオ通話できます。

## サーマルカメラ映像



✓ Microsoft Teams でサーマルカメラ映像を共有できます  
RealWear Collaborateのサーマルカメラ機能により、ユーザーは Teams 通話中リアルタイムに映像共有できます。  
トラブルシューティング、検査、安全性に関する視覚的な情報が提供され、意思決定を強力にサポートします。  
遠隔支援に熱監視のツールが使用できます。

# Collaborate 遠隔支援 (Microsoft Teams)



\*Microsoft Teams 内の RealWear Addonアプリ追加が必要

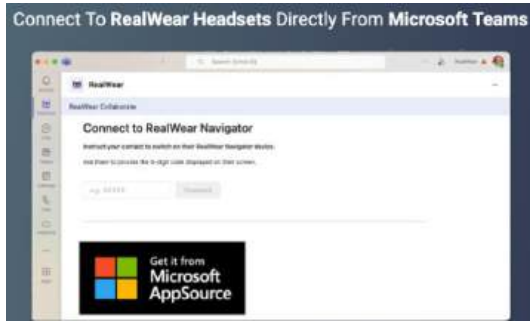
\*Navigatorシリーズのみ対応、RealWearデバイスにCollaborateアプリをインストール必要  
\*利用できない場合はRealWearデバイスのファームウェア最新に更新してお試しください

# Collaborateのアプリケーション内容

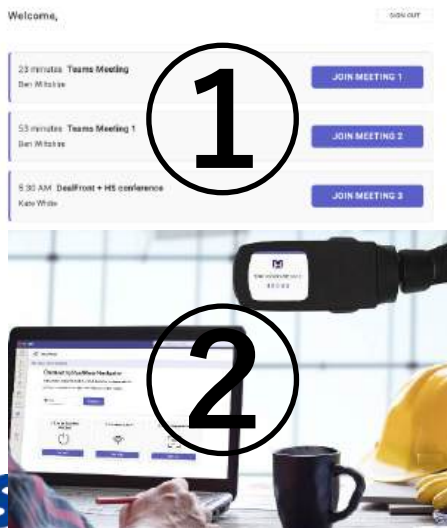
# 設定フロー



- [RealWear Cloud](#)から[Collaborateアプリ](#)のインストール設定
- RealWearデバイスにてCollaborateアプリのインストール確認
- Collaborateアプリを起動して、Microsoftアカウントでログインまたはコードで会議参加



- Microsoft Teamsのアプリ追加にて、RealWear Collaborateを開く
- RealWearデバイスの一意的コードを確認後に入力して接続する
- PCとRealWearデバイスでビデオ会議を開始できる



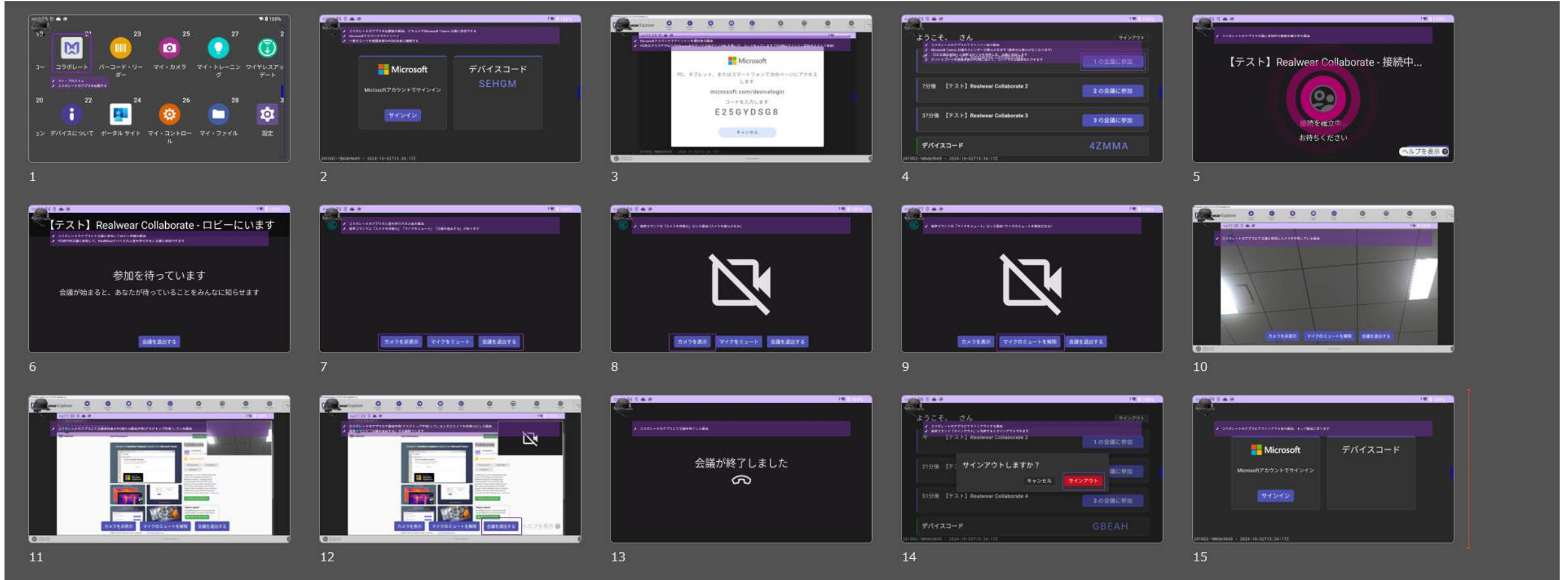
- 遠隔支援のパターンは2通り (①RealWearデバイス→PC、②PC→RealWearデバイス)
- ①：RealWearデバイス上でMicrosoft Teamsのカレンダー(会議設定)から会議に参加する
- ②：ログイン不要で、RealWearデバイスの一意的コードを用いて接続して会議を開始する





# RealWearデバイスの画面

# RealWearデバイスの画面一覧





19

21

23

25

27

2



コー

コラボレート

バーコード・リー  
ダー

マイ・カメラ

マイ・トレーニング

ワイヤレスアッ  
デート

- ✓ マイ・プログラム
- ✓ コラボレートのアプリを起動する

20

22

24

26

28

3



ヨ

ン デバイスについて

ポータルサイト

マイ・コントロー  
ル

マイ・ファイル

設定



- ✓ コラボレートのアプリを起動後の画面、どちらかでMicrosoft Teams 会議に参加できる
- ✓ Microsoftアカウントでサインイン
- ✓ 一意のコードを遠隔支援のPC担当者に連絡する



Microsoftアカウントでサインイン

サインイン

デバイスコード  
SEHGM



午前11:19

100%

- ✓ Microsoftアカウントでサインインを選択後の画面
- ✓ PC等のブラウザで以下のMicrosoftのデバイスログインURLを開いて、コードを入力します (\*PC側はサインイン認証のスライド参照)



PC、タブレット、またはスマートフォンで次のページにアクセス  
します:

[microsoft.com/devicelogin](https://microsoft.com/devicelogin)

コードを入力します:

**E25GYDSG8**

キャンセル

241002-1@4de9649 - 2024-10-02T13:34:17Z



ようこそ、さん

サインアウト

今 【テスト】 Realwear Collaborate

1 の会議に参加

- ✓ コラボレートのアプリにてサインイン後の画面
- ✓ Microsoft Teams 会議のカレンダーが表示されます (過去分は表示がなくなります)
- ✓ 「1の会議に参加」と音声コマンドを発声して、会議に参加します
- ✓ デバイスコードを遠隔支援のPC側に伝えて、コードでの会議参加もできます

2 の会議に参加

37分後 【テスト】 Realwear Collaborate 3

3 の会議に参加

デバイスコード

4ZMMA



✓ コラボレートのアプリで会議に参加中の接続を確立中の画面

# 【テスト】 Realwear Collaborate - 接続中...



接続を確立中...

お待ちください

ヘルプを表示 ?



# 【テスト】 Realwear Collaborate - ロビーにいます

- ✓ コラボレートのアプリにて会議に参加してロビー待機の画面
- ✓ PC側で同会議に参加して、RealWearデバイスの入室を許可すると会議に参加できます

## 参加を待っています

会議が始まると、あなたが待っていることをみんなに知らせます

会議を退出する





- ✓ コラボレートのアプリの入室を許可された後の画面
- ✓ 音声コマンドは「カメラを非表示」「マイクをミュート」「会議を退出する」があります

カメラを非表示

マイクをミュート

会議を退出する



✓ 音声コマンドの「カメラを非表示」にした画面（カメラを表示になる）



カメラを表示

マイクをミュート

会議を退出する



✓ 音声コマンドの「マイクをミュート」にした画面（マイクのミュートを解除になる）



カメラを表示

マイクのミュートを解除

会議を退出する



NAVIGATE HOME



NAVIGATE BACK



SETTINGS



SCREEN SHOT



RECENT APPS



LOGCAT



ADB



WEARML



XY COORD  
off

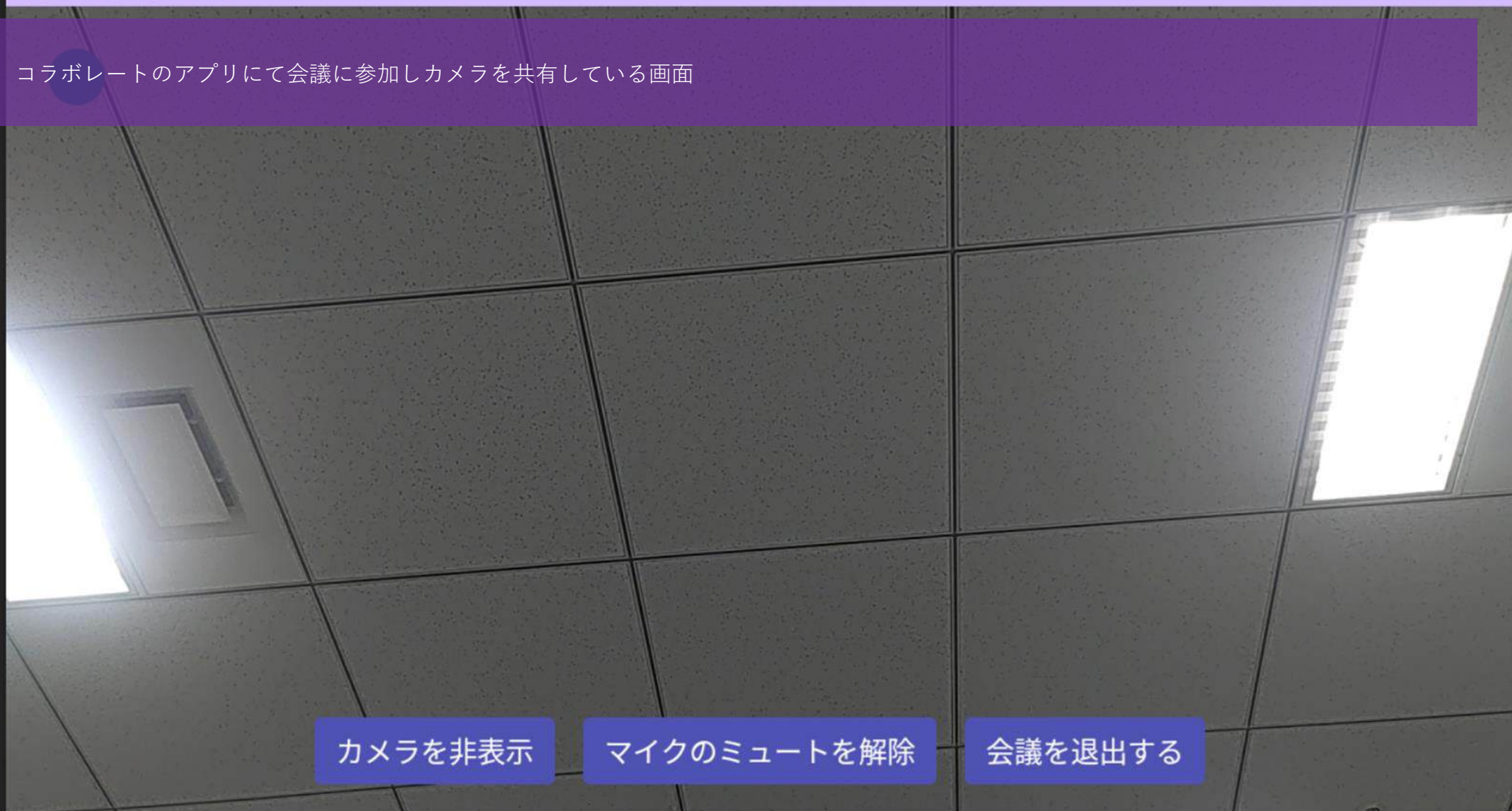


午前11:30



100%

✓ コラボレートのアプリにて会議に参加しカメラを共有している画面



カメラを非表示

マイクのミュートを解除

会議を退出する



- ✓ 音声コマンド「ヘルプを表示」にて利用できる音声コマンド一覧の表示画面
- ✓ ズーム、フラッシュライトの音声コマンドを確認できる
- ✓ デジタルズームによる拡大やフラッシュライト機能を利用できる

ヘルプを隠す ✕

- |            |         |             |
|------------|---------|-------------|
| フリーズフレーム   | ズームイン   | ズームアウト      |
| ズームレベル1    | ズームレベル2 | ズームレベル3     |
| ズームレベル4    | ズームレベル5 | フラッシュを有効にする |
| フラッシュライトオン | 懐中電灯オン  |             |

[ホーム画面](#) | 
 [前の画面](#) | 
 [マイ・コントロール](#) | 
 [音声コマンドを無効](#) | 
 [通知を表示](#)

起動中のアプリ



NAVIGATE HOME



NAVIGATE BACK



SETTINGS



SCREEN SHOT



RECENT APPS



LOGCAT



ADB



WEARML



XY COORD off



午前11:30

100%

✓ コラボレートのアプリにて会議参加者のPC側から画面共有(デスクトップ共有)している画面

**Collaborate**  
by RealWear  
v1.0. (Oct 2024) rel

Certified by RealWear

Remote Assist By RealWear

Inspection

Collaborate is a voice-controlled Microsoft Teams client designed exclusively for RealWear headsets. Leveraging Azure Communication Services (ACS) in the backend, this app enables seamless hands-free Teams communication for frontline workers. With its RealWear-centric interface, Collaborate ensures effortless access to meetings and calls using just you... [read more](#)

+ INSTALL COLLABORATE

Ready to explore?  
No RealWear device or Cloud account? No worries! Speak to an expert to get started.

★ SPEAK TO AN EXPERT

Connect To RealWear Headsets Directly From Microsoft Teams

Thermal Streaming

Quickly Join Meetings

Get it from Microsoft AppSource

Ideal for Shared Devices

English, German, Spanish, French, Japanese

[support@realwear.com](mailto:support@realwear.com)

カメラを非表示

マイクのミュートを解除

会議を退出する

NAVIGATE  
HOMENAVIGATE  
BACK

SETTINGS

SCREEN  
SHOTRECENT  
APPS

LOGCAT



ADB



WEARML

XY COORD  
off

午前11:32



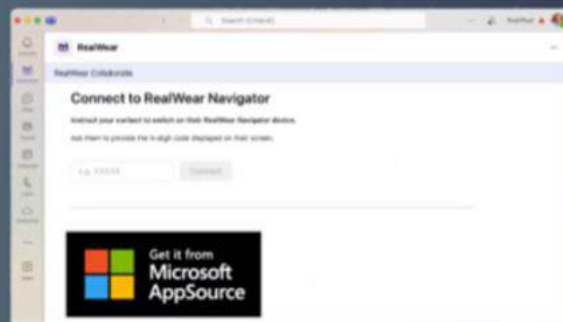
100%

- ✓ コラボレートのアプリにて画面共有(デスクトップ共有)しているときにカメラを非表示にした画面
- ✓ 音声コマンド「会議を退出する」で会議終了します

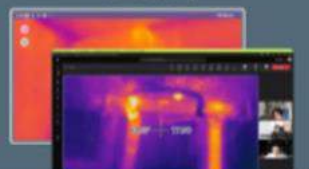


App Marketplace

Connect To RealWear Headsets Directly From Microsoft Teams

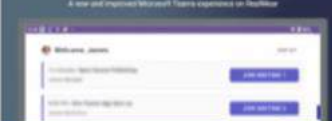
Get it from  
Microsoft  
AppSource

Thermal Streaming



Ideal for Shared Devices

Quickly Join Meetings



Collaborate

by RealWear  
v1.0. (Oct 2024) rel

Certified by RealWear

Remote Assist

By RealWear

Inspection

Collaborate is a voice-controlled Microsoft Teams client designed exclusively for RealWear headsets. Leveraging Azure Communication Services (ACS) in the backend, this app enables seamless hands-free Teams communication for frontline workers. With its RealWear-centric interface, Collaborate ensures effortless access to meetings and calls using just you... [read more](#)

+ INSTALL COLLABORATE

Ready to explore?

No RealWear device or Cloud account? No worries! Speak to an expert to get started.

★ SPEAK TO AN EXPERT

カメラを表示

マイクのミュートを解除

会議を退出する

ヘルプを表示 ?

English, German, Spanish, French, Japanese

[support@realwear.com](mailto:support@realwear.com)



✓ コラボレートのアプリにて会議を終了した画面

会議が終了しました







ようこそ、さん

サインアウト

- ✓ コラボレートのアプリにてサインアウトする画面
- ✓ 音声コマンド「サインアウト」と発声するとサインアウトできます

今 【テスト】 Realwear Collaborate 2

1 の会議に参加

21分後 【テスト】

サインアウトしますか？

キャンセル **サインアウト**

2 の会議に参加

51分後 【テスト】 Realwear Collaborate 4

3 の会議に参加

デバイスコード

GBEAH



✓ コラボレートのアプリにてサインアウト後の画面、トップ画面に戻ります



Microsoftアカウントでサインイン

サインイン

デバイスコード



# RealWearと サーマルカメラの画面



- ✓ RealWearデバイスにサーマルカメラのモジュールを装着した場合の音声コマンド画面
- ✓ 音声コマンドは「サーマルカメラ」があります、通常のメインカメラから切り替えできます



カメラを非表示

マイクをミュート

サーマルカメラ

会議を退出する



✓ RealWearデバイスがサーマルカメラモードに切り替わる画面



カメラを非表示

マイクをミュート

メインカメラ

会議を退出する



- ✓ RealWearデバイスがサーマルカメラモードの表示画面
- ✓ メインカメラの音声コマンドにて通常カメラに切り替え可能
- ✓ \*Microsoft Teams会議時のサーマルカメラ利用時はカラーモード、距離測定、サーマルモードの設定は無い

+ 26.1C

カメラを非表示

マイクをミュート

メインカメラ

会議を退出する



- ✓ サーマルカメラモード時の「ヘルプを表示」の画面
- ✓ 基本的な音声コマンドのみ利用可能

+ 28.7C

ヘルプを隠す ✕

ホーム画面

前の画面

マイ・コントロール

音声コマンドを無効

通知を表示

起動中のアプリ



Microsoft Teams

- ✓ Microsoft Teams会議にてPC側の画面(サーマルカメラモード)
- ✓ プリンターを映した時の表示

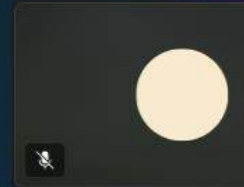
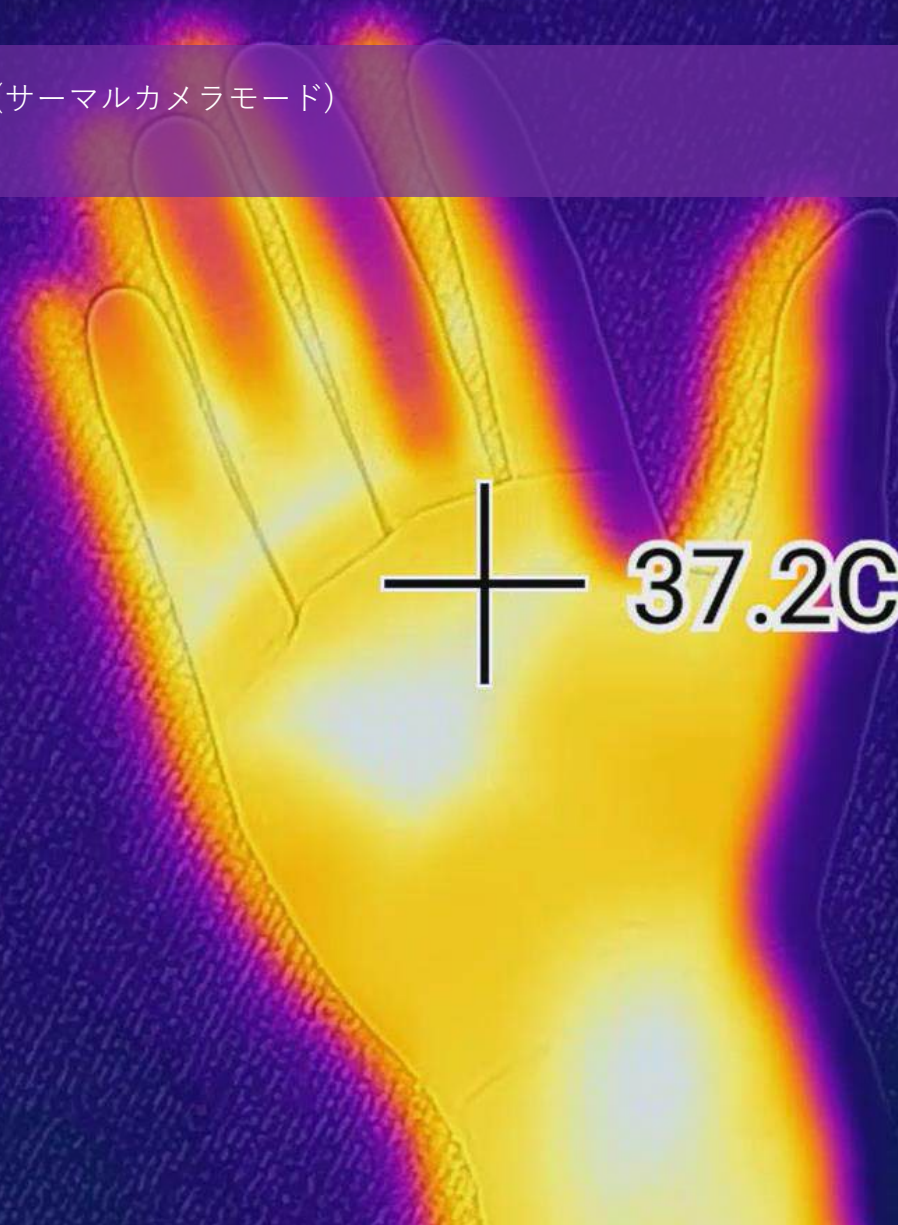






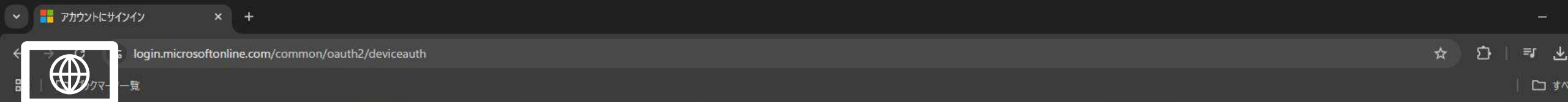
Microsoft Teams

- ✓ Microsoft Teams会議にてPC側の画面(サーマルカメラモード)
- ✓ 作業者の手を映した時の表示





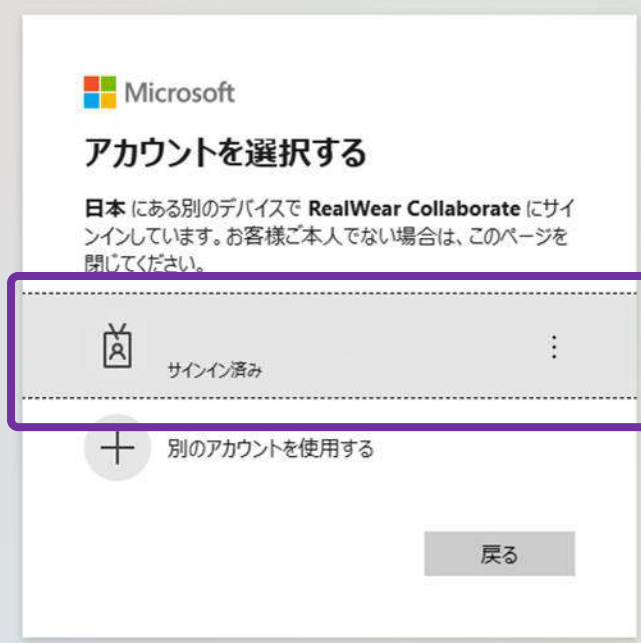
# PCの画面 (サインイン認証)



- ✓ PC側のブラウザにて、RealWearデバイスのMicrosoftアカウントでサインインする設定の画面
- ✓ Microsoftアカウントでサインインする場合、RealWearデバイスに表示されているコードを入力して次へを押下します




✓ PC側のブラウザにて、Microsoftアカウントでサインインします（画像はサインイン済みを選択する）





The image shows a Microsoft account selection screen. At the top is the Microsoft logo. Below it is the heading "アカウントを選択する" (Select an account). A message in Japanese states: "日本にある別のデバイスで RealWear Collaborate にサインインしています。お客様ご本人でない場合は、このページを閉じてください。" (You are signed in to RealWear Collaborate on another device in Japan. If you are not the user, please close this page). There are two main options: "サインイン済み" (Signed in) with a person icon and a three-dot menu icon, and "別のアカウントを使用する" (Use another account) with a plus icon. A "戻る" (Back) button is at the bottom right. A purple box highlights the "サインイン済み" option.

✓ PC側のブラウザにて、Microsoftアカウントでサインインにてアクセス許可が表示されるので承諾を押下します

 Microsoft

### 要求されているアクセス許可

 RealWear Collaborate  
 RealWear, Inc.

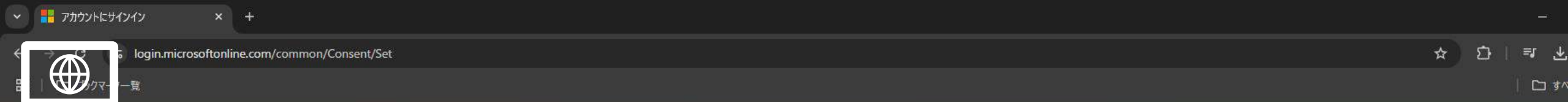
このアプリに必要なアクセス許可:

- ✓ Sign you in and read your profile
- ✓ Read your calendars
- ✓ Maintain access to data you have given it access to

これらのアクセス許可を受け入れることは、[サービス利用規約](#)と[プライバシーに関する声明](#)で指定されているとおりにこのアプリがデータを使用することを許可することを意味します。これらのアクセス許可は <https://myapps.microsoft.com> で変更できます。

**重要:** 発行元が信頼でき、かつこのアプリのダウンロード元が信頼できるストアまたは Web サイトである場合にのみ、承諾してください。ご不明の場合は管理者にお尋ねください。Microsoft は、このアプリのライセンスに関与していません。

このアプリは疑わしいと思われるか? [こちらでご報告ください](#)



- ✓ PC側のブラウザにて、MicrosoftアカウントでRealWear Collaborateのサインインが完了します
- ✓ RealWearデバイス側のコラボレータのアプリを確認するとサインインした状態になります(右下の画像)





# PCの画面 (Microsoft Teams)



Microsoft Teams



- ✓ PC側のMicrosoft Teams 会議にて、RealWearデバイスが同会議に参加するとロビーで待機中に表示されます
- ✓ 会議の参加を許可します



他のユーザーの参加を待っています...

参加者

名前を入力

招待を共有

▼ ロビーで待機中 (1 人)



(未確認)



▼ この会議で (1 人)



開催者







Microsoft Teams

Navigation bar with icons for Chat, Participants (2), Raise Hand, React, Show, Memo, Room, App, Other, Camera, Microphone, and Share. A red '退出' (Exit) button is on the right.

✓ PC側のMicrosoft Teams 会議にて、RealWearデバイスの入室を許可するとビデオ通話が始まります

参加者

名前を入力

招待を共有

この会議で (2 人)

- 開催者
- (未確認)





# PCの画面 (Microsoft Teamsのアプリ追加)

# Microsoft Teams のアプリ追加

- ✓ PC側のMicrosoft Teams のアプリ追加にて、RealWearを検索して「RealWear」 Collaborate (コラボレート)を追加する30

The screenshot displays the Microsoft Teams application marketplace interface. On the left, a sidebar contains a search bar with 'RealWear' entered, a search icon, and a list of categories including 'アプリ', 'カテゴリ', '生産性', 'ユーティリティ', and '通信'. A purple box highlights the search bar and the 'アプリ' category. Below the sidebar, a purple box highlights a '+' icon with the text 'アプリ'. The main area is titled '"RealWear" の検索結果' and shows two search results. The first result is 'RealWear' by RealWear, Inc., with a description 'Microsoft Teams経由でRealWearヘッドセットにハンズフリー通話。', a star rating '☆ 評価はまだありません', and tags '通信' and '生産性'. A purple box highlights the '追加' button for this result. The second result is 'RealWear Companion' by RealWear, with a description 'RealWear Companion enables end users to be self-sufficient', a star rating '☆ 評価はまだありません', and tags 'リファレンス' and 'トレーニング + チュートリアル'. A purple box highlights the '追加' button for this result. A 'フィルター' button is visible in the top right corner.

# RealWear

RealWear, Inc. ☆ (評価はまだありません)

追加

全体で動作します

概要 レビュー アクセス許可 更にアプリを見つける



## RealWear Collaborate Demo

共有

共有

Routine Maintenance Check - Connecting...



Establishing Connection...



# RealWear Navigatorに接続する

連絡先に RealWear Navigator デバイスの電源をオンにするよう指示します。

画面に表示されている5桁のコードを提供するように依頼してください。

承認して接続

✓ PC側のMicrosoft Teams にアプリ追加した「RealWear Collaborate」を開いて、「承認して接続」する

1. RealWearヘッドセットをオンにする



ガイドを見る

2. WiFiに接続する



ガイドを見る

3. サポートコードを入力



ガイドを見る



アカウントにサインイン

アカウントにサインイン



- ✓ PC側のMicrosoft Teams の「RealWear Collaborate」を利用するために、Microsoftアカウントでサインインする
- ✓ Microsoftアカウントは有料アカウントが必要、要求されているアクセス許可を承諾する

パスワード

[パスワードを忘れた場合](#)

[別のアカウントでサインインする](#)

サインイン

[利用規約](#) [プライバシーと Cookie](#) ...



RealWear Collaborate

RealWear, Inc.

このアプリに必要なアクセス許可:

- ✓ Sign you in and read your profile
- ✓ Read and create your online meetings
- ✓ Maintain access to data you have given it access to

これらのアクセス許可を受け入れることは、[サービス利用規約とプライバシーに関する声明](#)で指定されているとおりにこのアプリがデータを使用することを許可することを意味します。これらのアクセス許可は <https://myapps.microsoft.com> で変更できます。  
[詳細の表示](#)

このアプリは疑わしいと思われますか? [こちらでご報告ください](#)

キャンセル

承諾

## RealWear Navigatorに接続する

連絡先に RealWear Navigator デバイスの電源をオンにするよう指示します。

✓ RealWearデバイス側の一意の5桁のコードを確認して入力する

画面に表示されている5桁のコードを提供するように依頼してください。

✓ PC側のMicrosoft Teams の「RealWear Collaborat」にて、5桁のコードにてRealWearデバイスと今すぐ接続できる

1. RealWearヘッドセットをオンにする



2. WiFiに接続する



3. サポートコードを入力



[RealWear と Microsoft Teams について詳しく知る](#)



# PCとRealWearデバイスの画面 (Microsoft Teamsの遠隔支援)







- ✓ RealWearデバイス側の5桁のコード入力して接続すると、RealWear クイック接続の会議が開始される
- ✓ RealWearデバイスが会議を受けて、会議に参加してくるのを待ちます

参加者

名前を入力

招待を共有

この会議で (1人)

開催者

他のユーザーの参加を待っています...



241002-1@4de9649 - 2024-10-02T13:34:17Z  
5e1005-1@4de9649 - 2024-10-02T13:34:13Z



- ✓ RealWearデバイス側のカメラ映像映し出され、ビデオ通話が開始されます
- ✓ RealWearデバイスが参加者で表示されます

参加者

名前を入力

招待を共有

この会議で (2人)

全員をミュート

開催者

RealWear Navigator (未確認)

RealWearの画面

午後3:45 100%

植

カメラを非表示

マイクをミュート

会議を退出する



- ✓ RealWearデバイス側から「会議を退出する」と、会議を終了しましたの表示になる

# 会議が終了しました



# Microsoft TeamsとCollaborateの比較

# アプリケーション比較



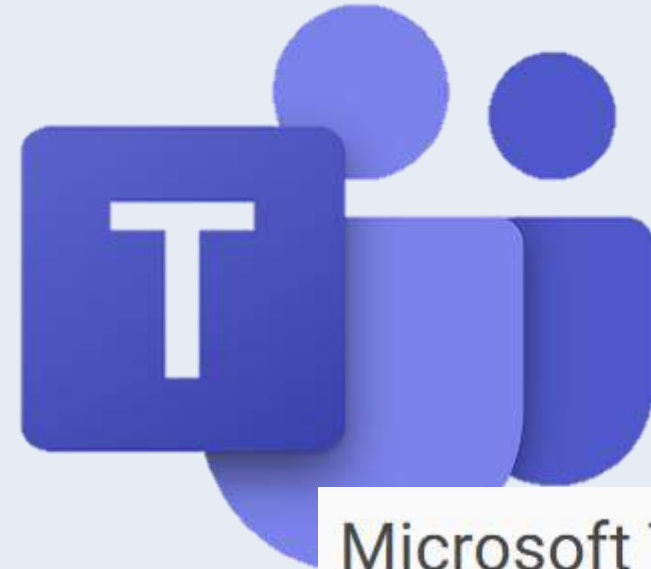
Collaborate



by RealWear  
v1.0. (Oct 2024) [release notes](#)



Certified by RealWear





Microsoft Teams  
for RealWear



by Microsoft Inc  
v1449/1.0.89.2022335601 (Oct 2022) [release notes](#)

# アプリケーションの比較

| 分類   | 項目             | Collaborate<br> |   | Microsoft Teams<br> |   |
|------|----------------|---|---|--|---|
| タイトル | 概要             | RealWear社開発のMicrosoft Teamsのビデオ会議ができるアプリケーション   |   | RealWear CloudからインストールできるRealWearデバイス向けMicrosoft Teamsのアプリケーション  |   |
| ログイン | アカウント          | ◎   | <ul style="list-style-type: none"> <li>Microsoftアカウントを利用してサインイン</li> <li>RealWearデバイスはログイン不要で、コードを利用してMicrosoft Teams 会議に参加できる</li> </ul> | ○  | <ul style="list-style-type: none"> <li>Microsoftアカウントを利用してサインイン</li> <li>有料アカウントの利用を推奨</li> </ul> |
|      | セキュリティ         | ○   | <ul style="list-style-type: none"> <li>Microsoft社のセキュリティに準拠している</li> </ul>  | ○  | <ul style="list-style-type: none"> <li>Microsoft社のセキュリティに準拠している</li> </ul>                        |
| 機能   | カレンダー          | ○   | <ul style="list-style-type: none"> <li>シンプルで見やすいカレンダー機能(自分の会議を参照)</li> <li>カレンダーから会議に参加できる</li> </ul>                                     | ○  | <ul style="list-style-type: none"> <li>自分の会議を参照できる</li> <li>会議設定から参加できる</li> </ul>                |
|      | チャット           | ×   | <ul style="list-style-type: none"> <li>チャット機能は利用できない</li> </ul>   | ○  | <ul style="list-style-type: none"> <li>チャット機能を利用できる</li> <li>カメラで撮影した画像をチャットに送信できる</li> </ul>     |
|      | カメラズーム         | ○   | <ul style="list-style-type: none"> <li>カメラズームできる</li> <li>ズームレベル5までデジタルズームにて拡大できる</li> </ul>  | ○  | <ul style="list-style-type: none"> <li>カメラズームできる</li> <li>ズームレベル4までデジタルズームにて拡大できる</li> </ul>      |
|      | アノテーションマーキング機能 | ×   | <ul style="list-style-type: none"> <li>アノテーション機能は無い</li> </ul>  | ×  | <ul style="list-style-type: none"> <li>アノテーション機能は無い</li> </ul>                                    |
|      | サーマルカメラ熱映像の確認  | ◎   | <ul style="list-style-type: none"> <li>サーマルカメラの映像にてビデオ通話できる</li> <li>熱検査、サーマルカメラでの異常数値確認できる</li> </ul>                                    | ×  | <ul style="list-style-type: none"> <li>サーマルカメラの映像にてビデオ通話できない</li> </ul>                           |
| 開発   | 機能の追加          | ○   | <ul style="list-style-type: none"> <li>アプリ開発会社にてアプリケーションの開発、カスタマイズは検討できる(チャット機能の追加等)</li> <li>RealWear社からソースが公開予定</li> </ul>              | ×  | <ul style="list-style-type: none"> <li>既存アプリケーションの開発、カスタマイズはできない</li> </ul>                       |

# 製品購入に関する お問い合わせ

TEL:03-3770-0096

ml-rw-sales@ml.nsw.co.jp

NSW株式会社  
サービスソリューション事業本部  
営業統括部 第一営業部

<https://dx.nsw.co.jp/realwear/>

<https://dx.nsw.co.jp/solution/smart-maintenance/>

# Appendix



# 参考リンク

| No. | タイトル                        | URL   |
|-----|-----------------------------|---|
| 01. | Collaborate by RealWear     | <a href="https://www.realwear.com/software/realwear-collaborate">https://www.realwear.com/software/realwear-collaborate</a>               |
| 02. | App Marketplace Collaborate | <a href="https://marketplace.realwear.com/app/com.realwear.acs">https://marketplace.realwear.com/app/com.realwear.acs</a>                 |
| 03. | Documentation               | <a href="https://support.realwear.com/knowledge/collaborate-with-teams">https://support.realwear.com/knowledge/collaborate-with-teams</a> |



# NSW

“新たな社会”の実現に貢献する

---

New Sustainable World by Digital