

この度は弊社製品のご注文を賜りまして、誠にありがとうございます。
今後も、皆様に愛される商品開発に力を入れてまいりますので、末永くご愛顧くださいます
ようお願い申し上げます。
なお何か不明点などございましたら、お気軽にお申し付けくださいませ。

1. 使用上の注意	2
2. 風呂釜（追い炊き配管）洗浄とは	3
3. 『じゃぶじゃぶクリーン』の特徴	4
4. 洗浄手順	5
5. よくある質問	9
6. お問い合わせ先	10

使用上の注意

- 取り扱い時には、換気扇を回したり、窓を開けるなりして換気をよくして洗浄をして下さい
- 他の薬剤との混合、異物との接触は避けて下さい。
- 子供の手の届かない冷暗所に保管してください。
- 入浴剤を使用している場合には、一度排水してから新たにお湯を張りなおしてください。

応急処置

- 万が一飲み込んだ場合は、吐かせず水を飲ませるなどの処置をして医師に相談してください。
- 目に入った場合は、こすらずすぐ水で15分洗い流して医師に相談してください。

1. 使用上の注意

1-1. 下記に該当する場合は使用出来ません。

○追い炊き機能が無い給湯器

【追い炊き機能がついているかの確認方法】

- ・リモコンに『追い炊き』ボタンが付いているか？



- ・給湯器の型番を控え、メーカーに問い合わせる

○給湯器に異常がある。あるいは故障している（洗浄を始める前に必ず確認してください）

例1) 湯張り時に、浴槽の循環金具の排出口からお湯が出てこない、出てもすぐ止まってしまう

例2) 湯張り時に設定した温度、湯量でお湯が溜まらない

例3) 追い炊きすることが出来ない

例4) 給湯器リモコンにエラーが表示されている

※上記に該当する場合には、施工店・販売店・メーカー等にお問合せ下さい。

○2つ穴の浴槽は対応しておりません。1つ穴のみです。

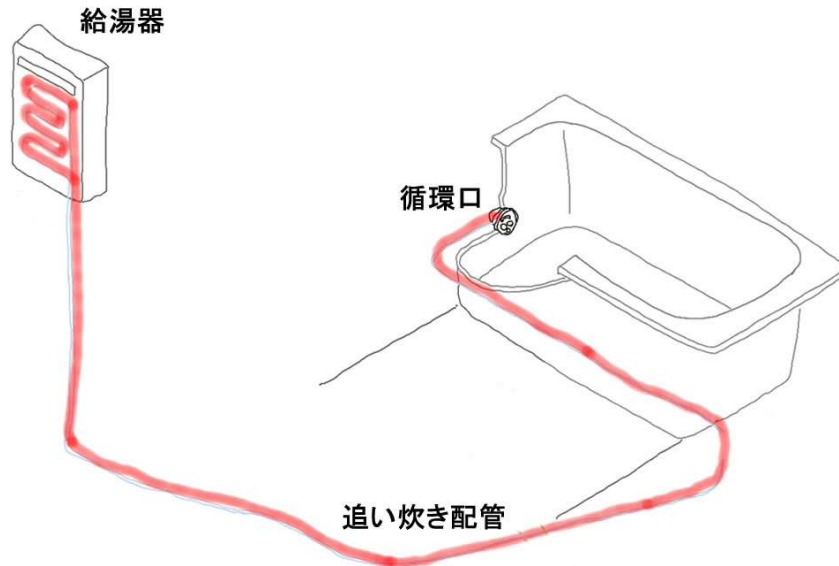
浴槽に2つの穴があるタイプには、対応していません。

ただし2つ穴でも、1つの穴がふさいである場合は、対応可能です。



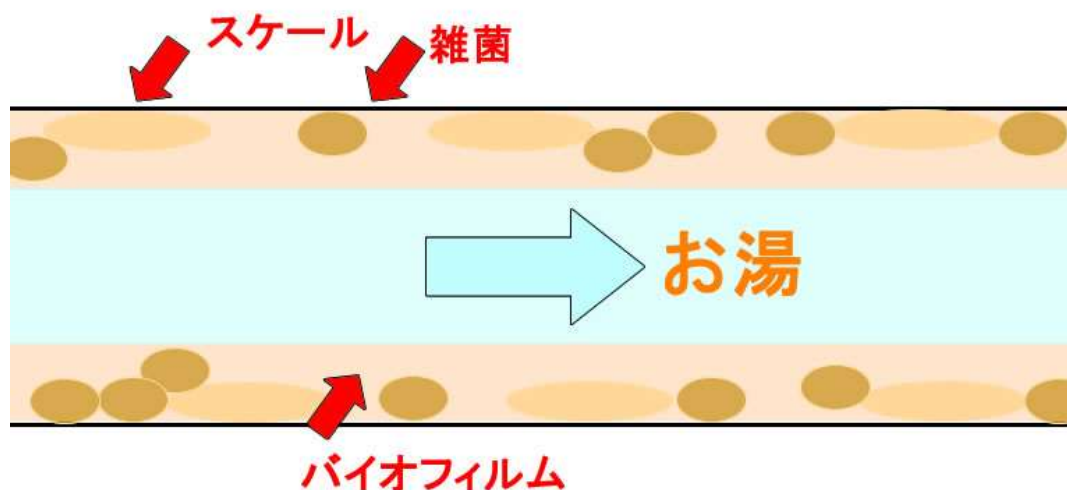
2. 風呂釜（追い炊き配管）洗浄とは？

風呂釜洗浄とは、お風呂の追い炊き配管および給湯器内部の配管までを洗浄することです。



追いだき機能付きの風呂は、雑菌が増殖しやすいです。入浴時に人の体から出た雑菌が追いだき配管の中で増え、浴槽に戻ってくるためです。

配管内部に水あか(スケール)や雑菌が徐々に付着し始め、ほっておくとバイオフィルムという雑菌が膜状に覆われてしまいます。



この配管内にこびりついたスケールやバイオフィルムを『じゃぶじゃぶクリーン』を使って根こそぎ洗い流していきます。

3. 『じゃぶじゃぶクリーン』の特徴

1. スケールを軟化、除去できる

給湯器内部の水流スイッチ・水量センサー・逆止弁などの故障を引き起してしまう原因でもあるスケール（水あか）を軟化させ、除去することができます。

2. 錆（サビ）を除去できる（防サビ効果あり）

管内に発生するサビを除去すると同時に、サビの再発を防ぐ効果があります。

3. バイオフィーム（雑菌の塊）を除去できる

バクテリアやレジオネラ菌などの温床であるバイオフィームを根こそぎ除去することが出来る。

4. 中和作業が不要

A剤とB剤、2種類の洗浄剤を使うことにより、洗浄で発生する汚水を中和することが出来き、改めての中和作業が不要である。

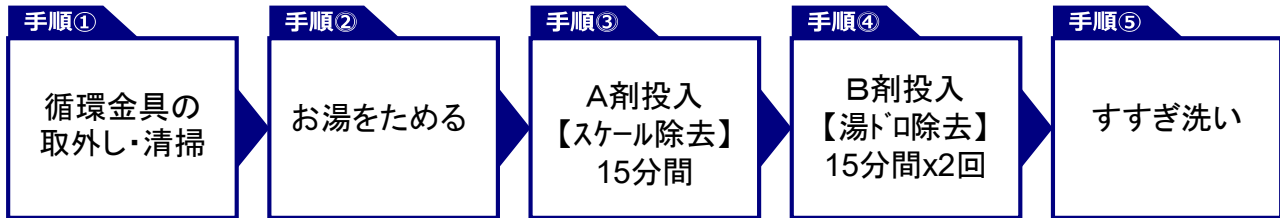
5. 高圧洗浄ではないので給湯器や追い炊き配管を傷めることがない

高圧洗浄方式だと、給湯器内部や配管に負荷がかかり、故障の原因にもなりかねません。『じゃぶじゃぶクリーン』は洗剤の力で汚れを取り除くので、故障の心配はありません。

4. 洗浄手順

4-0. 全体の流れ

下記の手順で作業を進めます。状況にもよりますが、1.5-2.0時間くらいかかります。



4-1. 準備作業

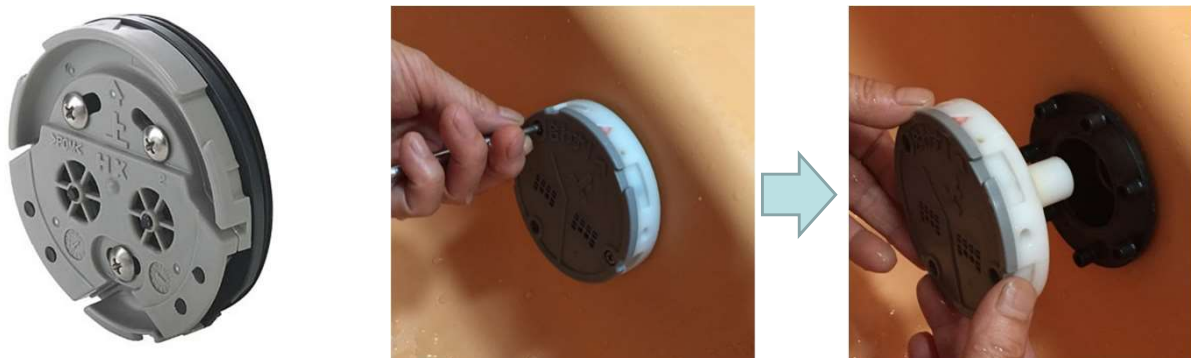
- リモコンに表示されている現在の設定温度をメモや写真を撮って控えておく（洗浄時、設定温度を変えるため）
- 窓を空けたり、換気扇を回すなどして換気をよくしておく
- 浴槽の栓を閉めておく（4-2で外すネジを落としてしまわないように）

4-2. 循環金具の取外し、清掃

- 循環フィルターを左に回し取り外します。（取り付けは右に回します）



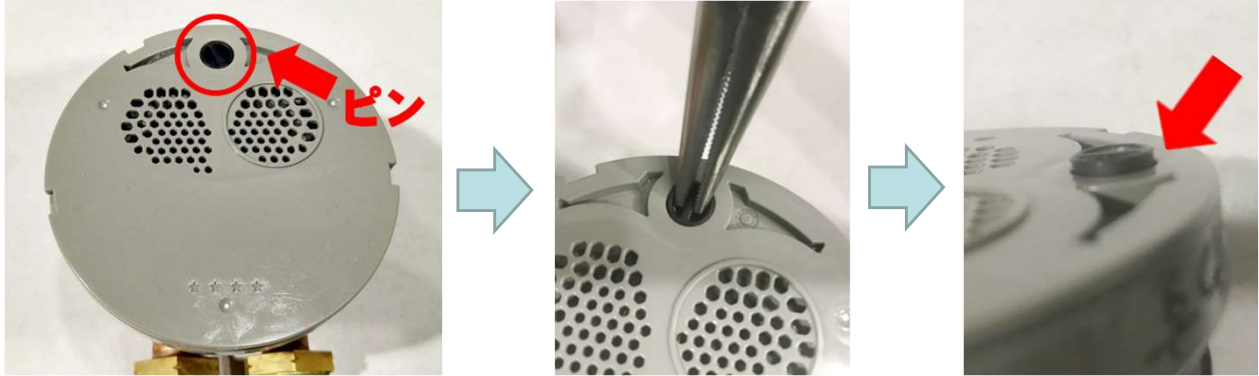
- ネジを外してフィルターガイドを手前に引き抜きます。※ネジは3箇所あることが多い



補足

循環アダプターは『ネジ止め式』以外に『ピン止め式』も多くみられます。

『ピン止め式』の場合、固定ピンをラジオペンチの先端で2mm程度引っ張ることにより、フィルターガイドを引き抜くことができます。



『ネジ止め式』のネジは通常『+』ですが、『☆』のものもあります。特殊な循環アダプターの場合は、無理して外そうとするのではなく、外さないままで洗浄するようにして下さい。

- 外した循環フィルターとフィルターガイドを薄めた漂白剤で漬け置きしておく。暫くしてから付属の清掃ブラシで、湯あかななどの汚れを洗浄してください。



経年により循環アダプターの樹脂部分が劣化しています。無理に外そうとすると破損する可能性があります。外して掃除したほうが効果は高いですが、無理して外さないようにして下さい。

4-3. フィルターガイドの取付け

- 洗浄が終わったフィルターガイドを取り付けて下さい。（フィルターガイドを取り付けないと追い焚きできない場合があります）

4-5. お湯をためる

- リモコンの『電源ボタン』を入れる
- 『優先ボタン』を押す
- 一番低い温度に設定する
- 『ふろ自動ボタン』を押してお湯をためる

※循環金具が隠れるくらいの水位までお湯をためて下さい



4-6. A剤投入

- 最初にA剤（400g）をお湯の中に投入してください。かき混ぜ棒や洗面器などでお湯をかき混ぜてください。
- おふろの温度を最大に設定して下さい。
- 『追い炊きボタン』を押し、15分程度追い炊きしてください。

※15分経たずに温度が最大に達してしまい、追い炊きが止まってしまった場合には、浴槽にシャワーなどで冷水を入れお湯の温度下げてください。そしてまた追い炊きを開始してください。



A剤とB剤を間違いないでください。最初に投入するのはA剤です。ラベルにも表記されていますが、A剤とB剤を入れる順番を間違えると、洗浄効果が下がってしまいます。

4-7. 2回に分けてB剤投入

- A剤を入れて15分経ったら袋に入ったB剤の約半分（300g）をお湯の中に投入してください。かき混ぜ棒や洗面器などでお湯をかき混ぜてください。
- さらに15分経ったら袋に入ったB剤の残り約半分（300g）をお湯の中に投入してくださいお湯をかき混ぜてください。15分経ったら『追い炊きボタン』を押し追い炊きを停止させてください。



追い炊き中は、お湯が高温になっているので、火傷（やけど）には十分に注意してください。

4-8. すすぎ洗い

- 『追い炊きランプ』を消えているのを確認して、浴槽内のお湯を抜いて下さい。
- 浴槽内のお湯が全部抜けたのを確認して、浴槽内に付着した汚れを洗い流してください。
- 配管内にたまっている残りの汚れを出しきるために、浴槽内の栓をして、再び『お湯張り』2-3回繰り返してください。

詳細説明

お湯張りボタンを押すと、2-3分程度追い炊き配管内にたまっている汚れたお湯が出てきます。その後一瞬止まり、すぐに新しいお湯が出てきます。新しいお湯に切り替わった時点で、お湯張りを停止します。これを2-3回繰り返して、配管内に残った汚れを取り除きます。

4-9. 循環フィルターの取付け

- 洗浄した循環フィルターを取り外した時とは逆に右側に回してしっかり取り付けて下さい。

4-10. リモコンの設定温度をもとに戻す

- リモコンの設定温度を洗浄前に控えた設定に戻す。

5. よくある質問

Q. 2つ穴の風呂釜（追い焚き）配管も洗浄できますか？

A. 1つ穴の追い焚き専用です。2つ穴または追いだき機能が無い風呂釜（給湯器）には対応しておりません。1つ穴でも追い焚きが無いタイプもございます。

Q. エコキュートでも洗浄可能ですか？

A. エコキュートやエネファームでも洗浄可能です。お湯張りを何度も繰り返すので事前にタンクのお湯を満水にしておいてください。

Q. 洗浄して配管が破損したり、給湯器が壊れたりしませんか？

A. 『じゃぶじゃぶクリーン』は塩素系洗剤でなく、高圧洗浄によるものではないので配管を破損させたり、給湯器が壊れるようなことはありません。

Q. 洗浄後すぐに入浴することは出来ますか？

A. 『じゃぶじゃぶクリーン』は水質管理が厳しい銭湯や温浴施設でも使われている洗浄剤をベースに家庭用にアレンジしたものであるため、安全性が高い洗浄剤です。ただし洗浄後は十分にすすぎ洗いをして下さい。

Q. どのくらいの頻度で洗浄すればいいですか？

A. 目安としては、1年に1度を推奨します。ただし家族人数が多かったり、入浴剤や追い炊きを使う頻度が高い場合には、1年に2度を推奨します。

Q. 引越し前なので、まだガスが使えません。洗浄できますか？

A. 追い炊きによる洗浄なので、ガスが使えないと出来ません。開栓してから洗浄してください。

Q. 井戸水を使っていますが、洗浄できますか？

A. 井戸水の場合でも、洗浄可能です。『じゃぶじゃぶクリーン』は、井戸水に多く含まれるスケールも除去することが出来ます。

Q. 市販の洗剤で掃除してますが、それでも「じゃぶじゃぶクリーン」は効果がありますか？

A. ジャバなどの市販の洗剤では落とすきれない「水あか（スケール）」「細菌の塊」を取り除くことが出来ます。

6. お問い合わせ先

問合せ電話番号：（平日10:00-18:00）

048-258-7507

070-8504-6475

※電話に出れない場合があります。その場合、メッセージを残してください。折り返し連絡いたします。

メールでの問合せは下記フォームをご利用ください。

<http://souji.com/contact>