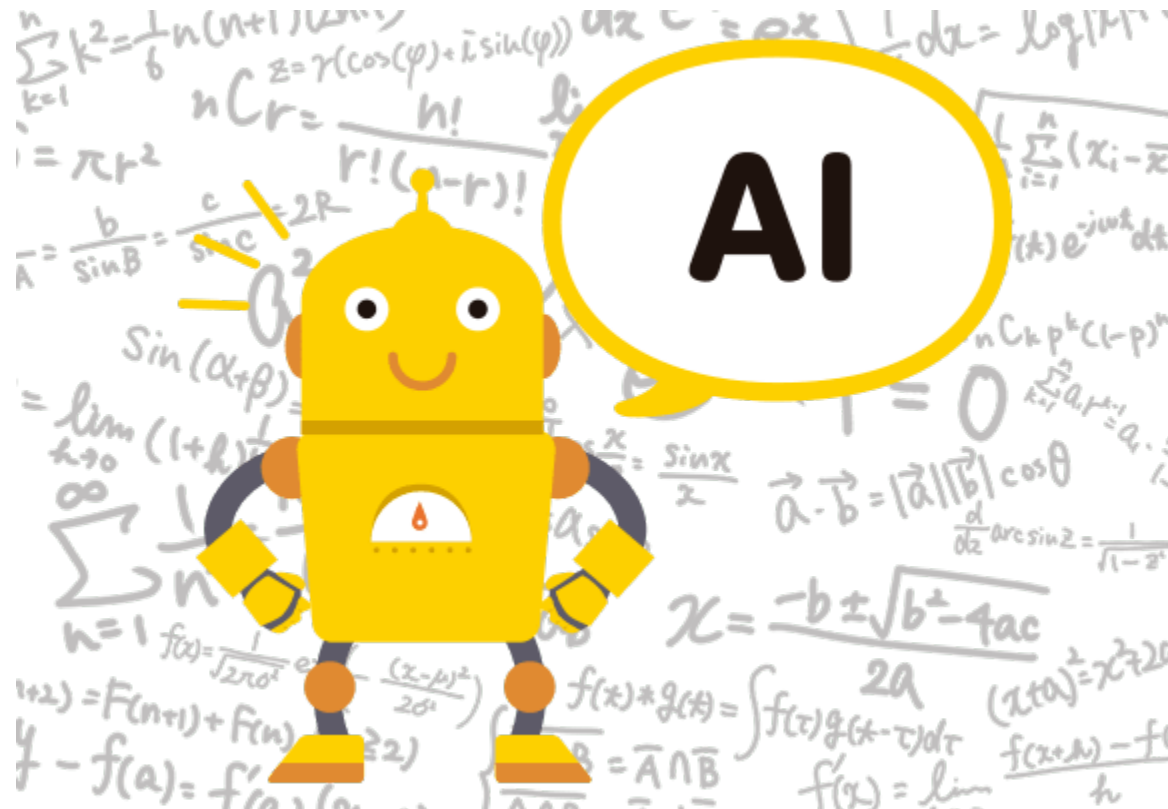




チームの考え方



スタッフの往来・共有が 無い

独立したチームとして設定します。チームは法人様でいくつでも持てます。

チーム

東病棟
2階

チーム

西病棟
3階

チーム

渋谷
拠点

チーム

新宿
拠点

スタッフの往来・共有が 有る

1つのチームとして丸めます。チームは法人様でいくつも持てます。
完成したシフト表は、個別のチーム単位で表示することができます。

チーム

東病棟
2階

スタッフの往来・共有

西病棟
3階

チーム

渋谷
拠点

スタッフの往来・共有

新宿
拠点

シフト表では拠点・チーム単位での表示ができます

チームをまとめて1つのチームとして取り扱っても、シフト表の表示は、拠点間やチーム単位で出力できます。

▼シフト編成のシフト表の画面

← 一覧へ 2025-08-01 ~ 2025-08-31



シフト希望をすべて満たしています。

シフト表の再計算

シフト希望の再募集

シフト表を非公開

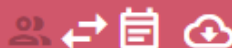
シフト表の削除



絞り込み

ソート

希望を非表示にする



シフト一括編集

- ①上記水色の枠線内で、「絞り込み」をクリックします。
表示が必要なメンバーに絞り込みます。
- ②☆マークをクリックすると、その時絞り込んだ条件をブックマークすることができます。
ブックマークしておけば次回から絞り込み設定なく、この☆マークから同じ条件を呼び出すことができます。